

Institut für Arbeitsmarkt-
und Berufsforschung

Die Forschungseinrichtung der
Bundesagentur für Arbeit



Ausbildung – Investition in die Zukunft

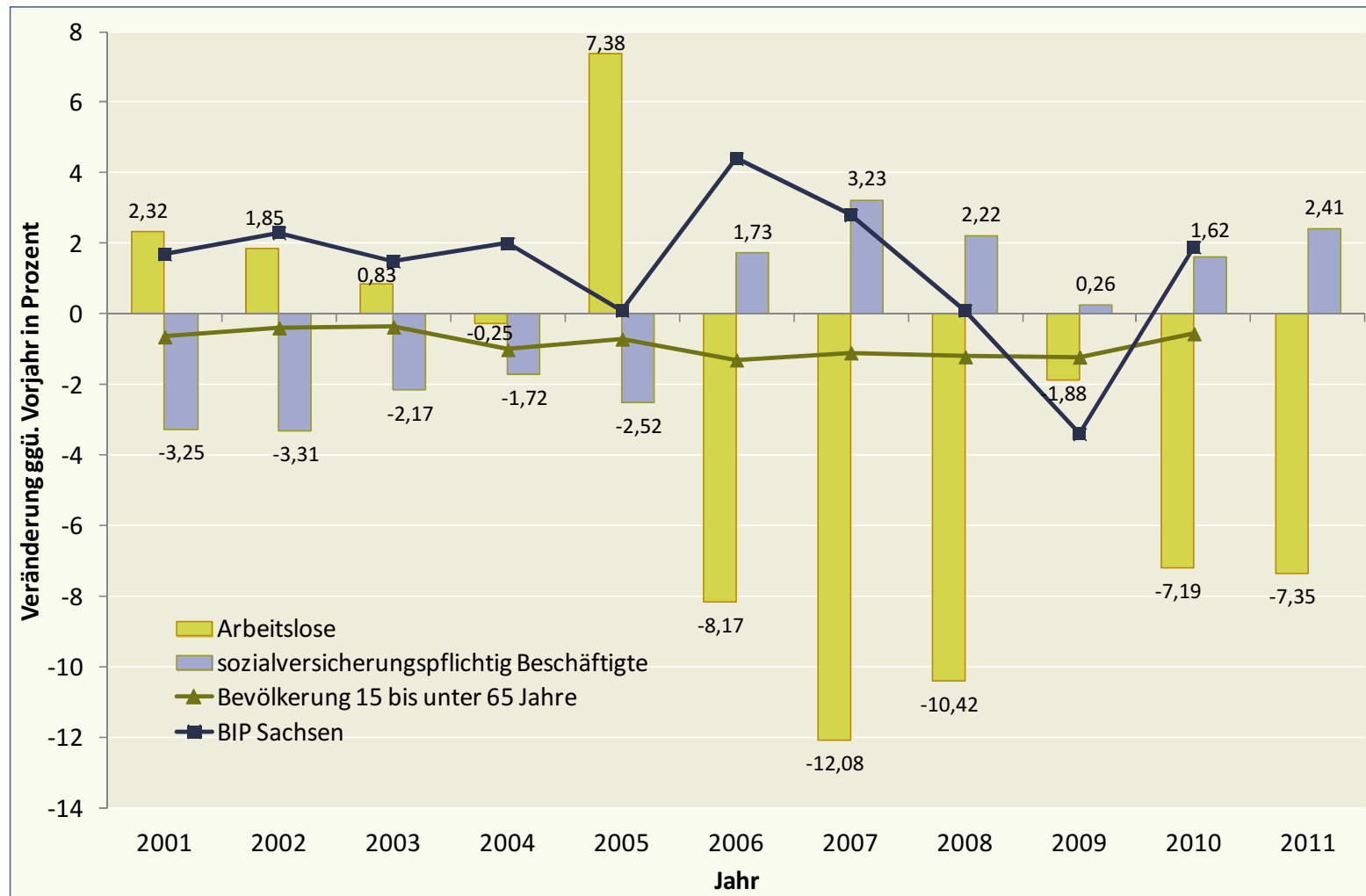
Business Talk

23.05.2012, Leipzig

Dr. Antje Weyh

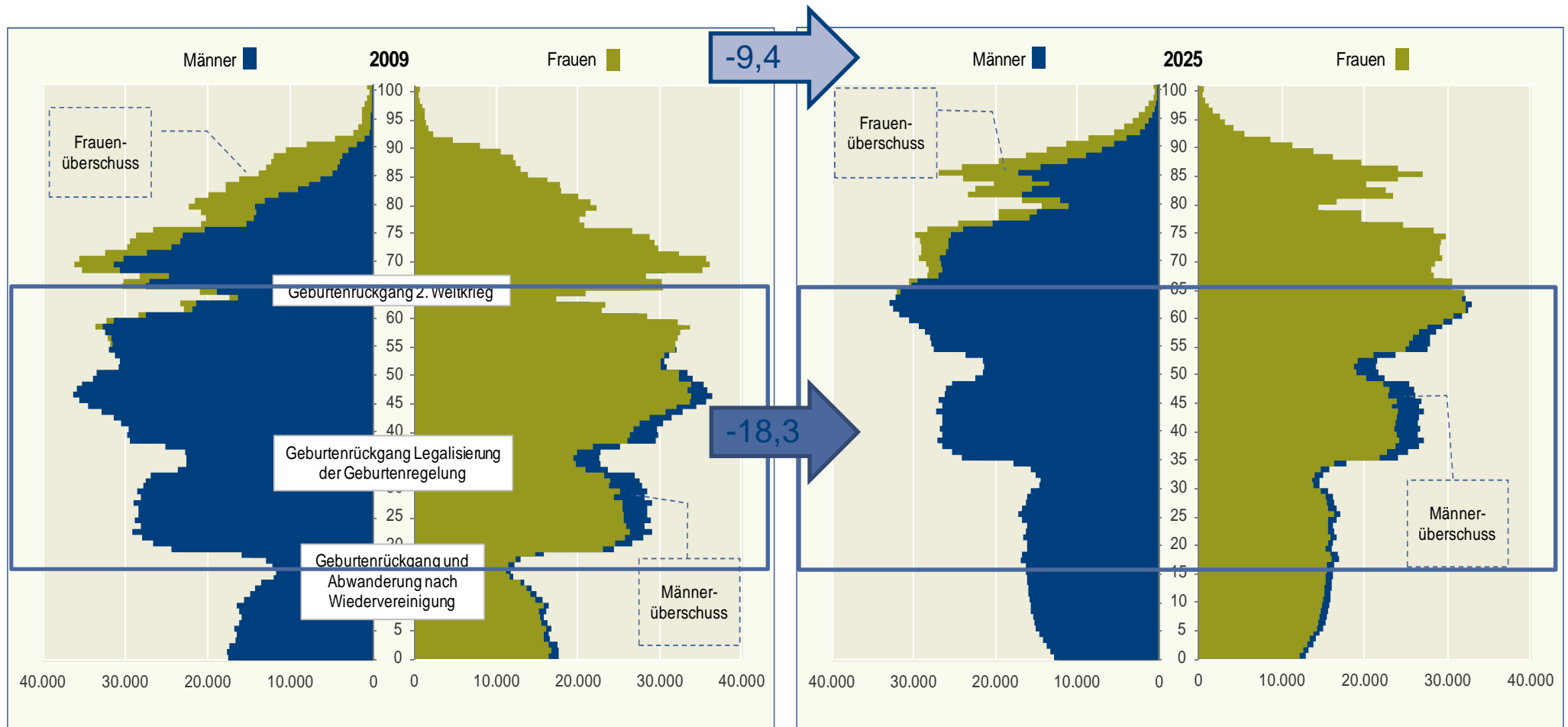
IAB regional Sachsen

Bestandsaufnahme



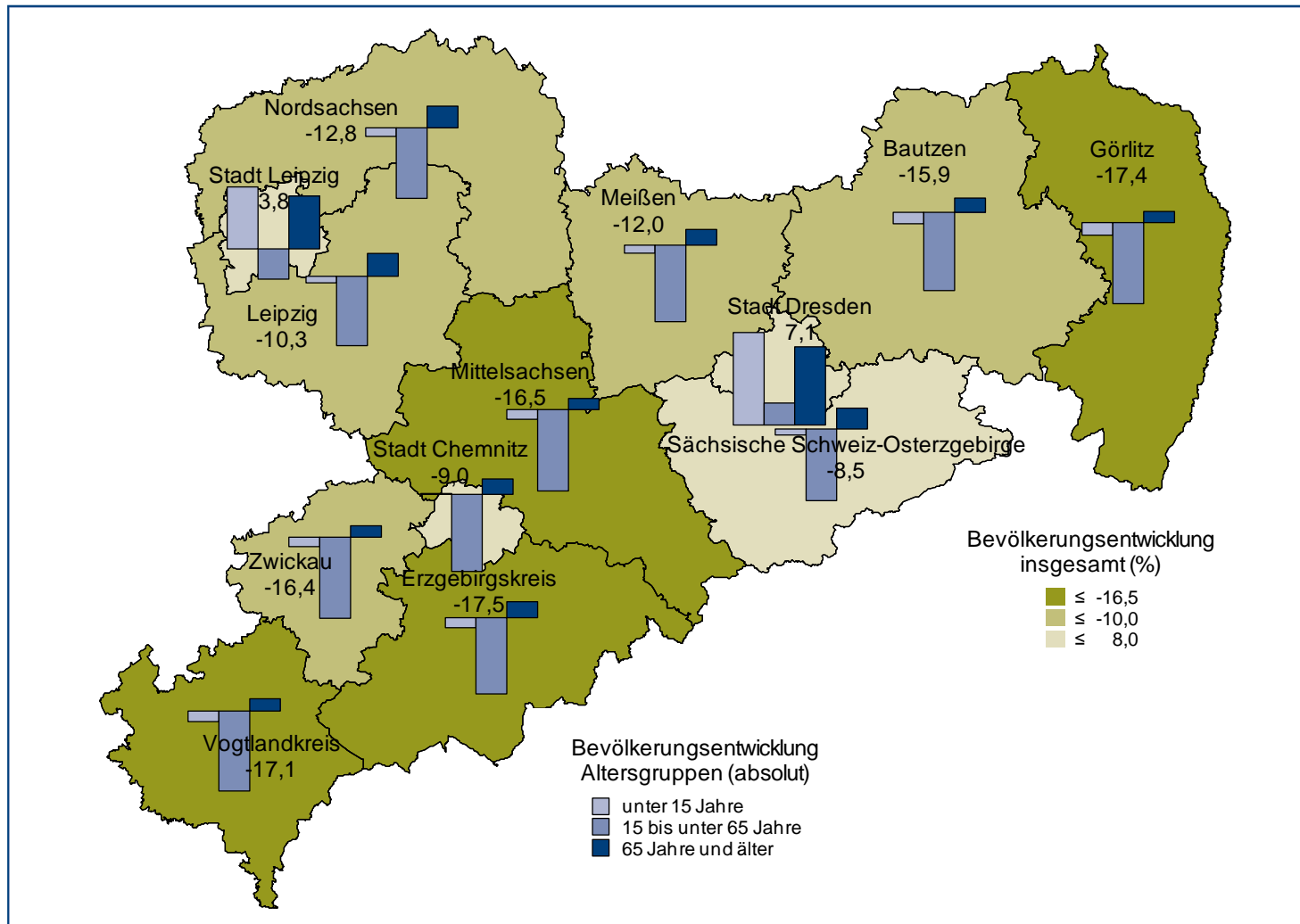
Quelle: Statistik der Bundesagentur für Arbeit, Statistisches Landesamt des Freistaates Sachsen, VGR der Länder; eigene Darstellung.

Demografische Entwicklung in Sachsen I



Quelle: Statistisches Landesamt des Freistaates Sachsen; eigene Darstellung.

Demografische Entwicklung in Sachsen II



Quelle: Statistisches Landesamt des Freistaates Sachsen; eigene Darstellung.

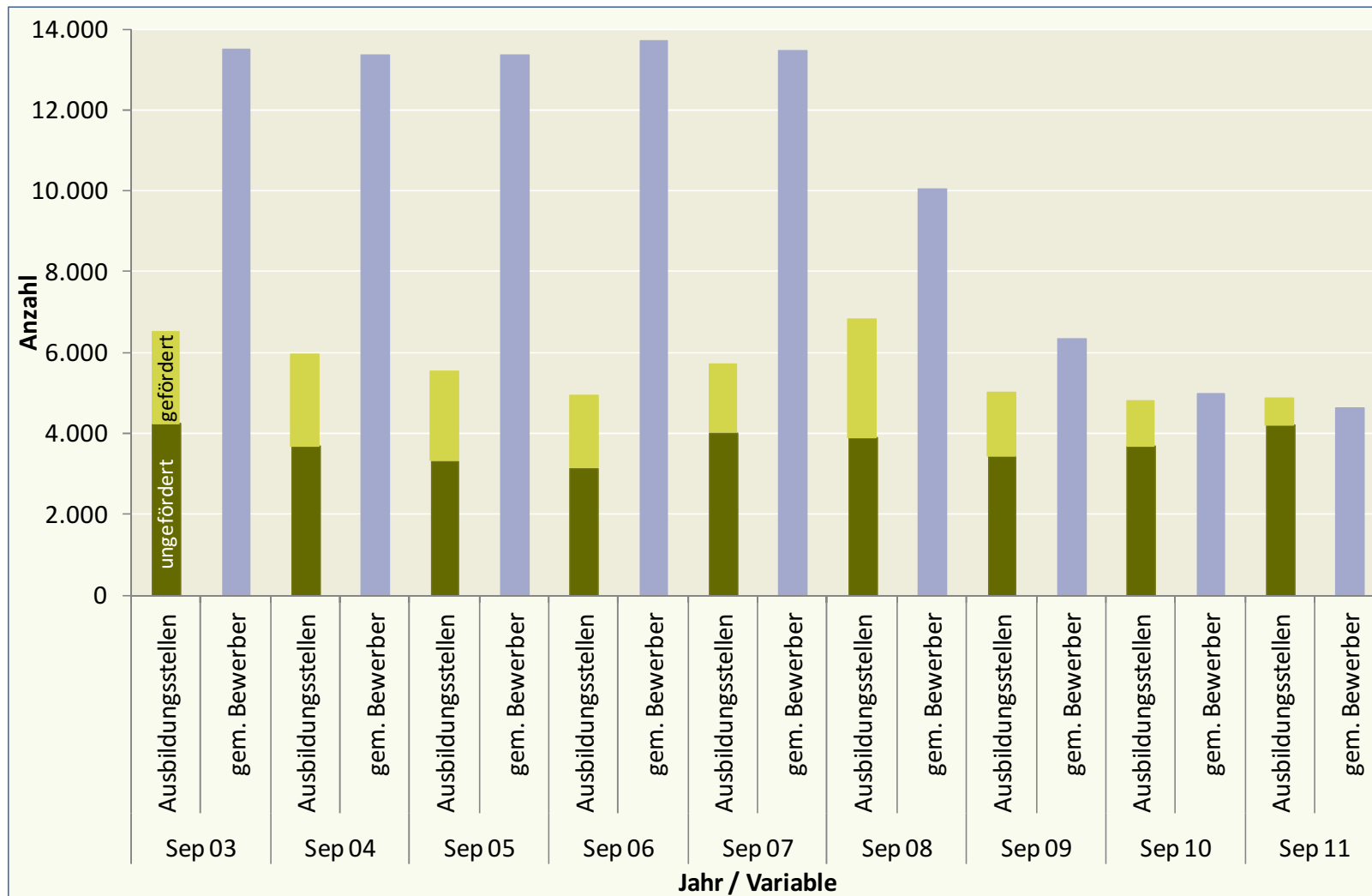
Implikationen und Herausforderungen für die Unternehmen und die Bundesagentur für Arbeit

- Langfristig werden Arbeitskräfteangebot und Arbeitskräftenachfrage sinken.
- Betriebe müssen sich auf alternde Belegschaften einstellen.
- Der künftige Bedarf an Arbeitskräften muss nicht nur quantitativ, sondern auch qualitativ gedeckt werden können!

➔ Sicherung des Bedarfs an Fachkräften

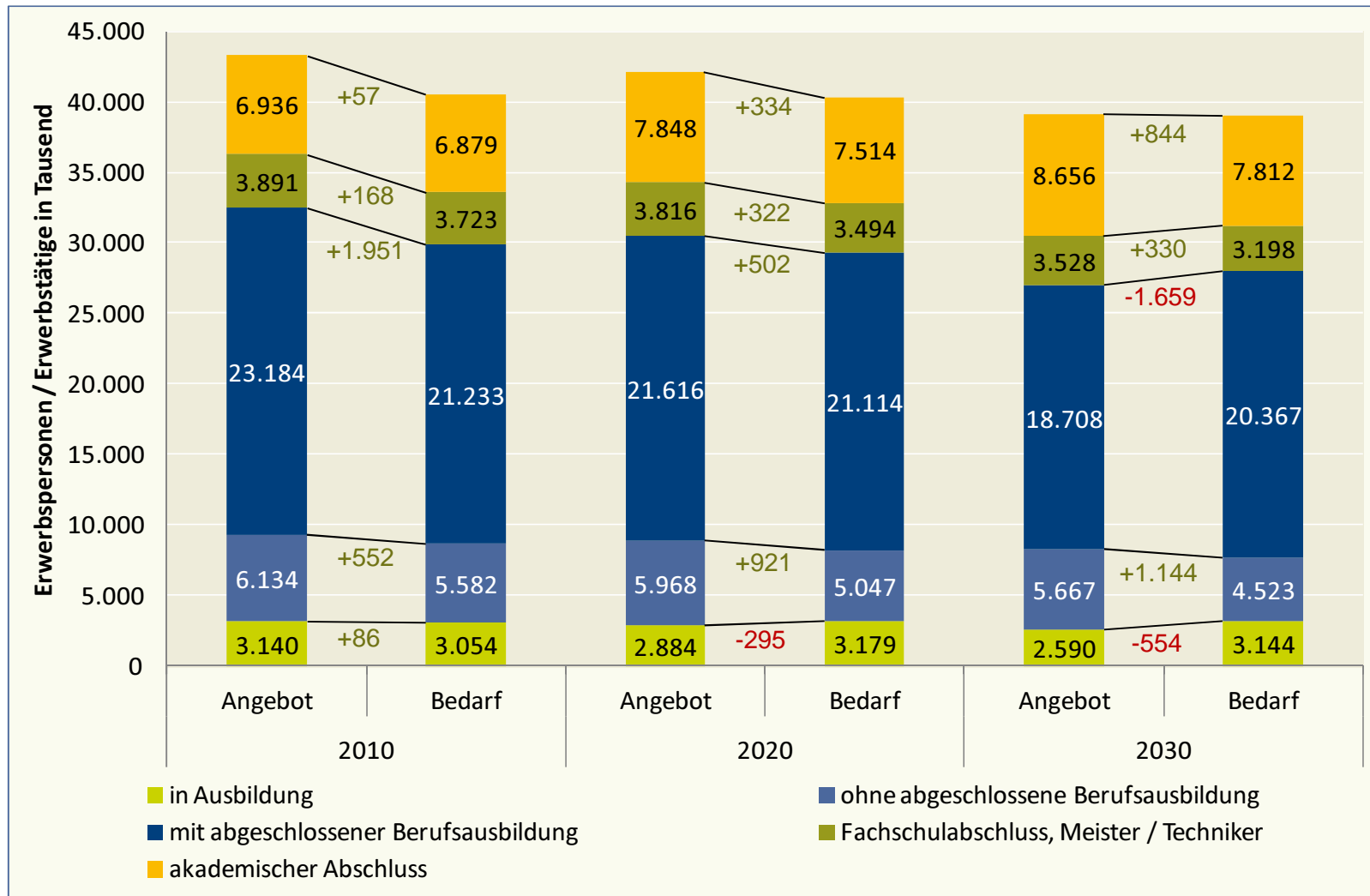
- Bestehendes Potenzial ausschöpfen
- Neue Arbeitskräfte gewinnen

Bewerber – Stellen – Relation



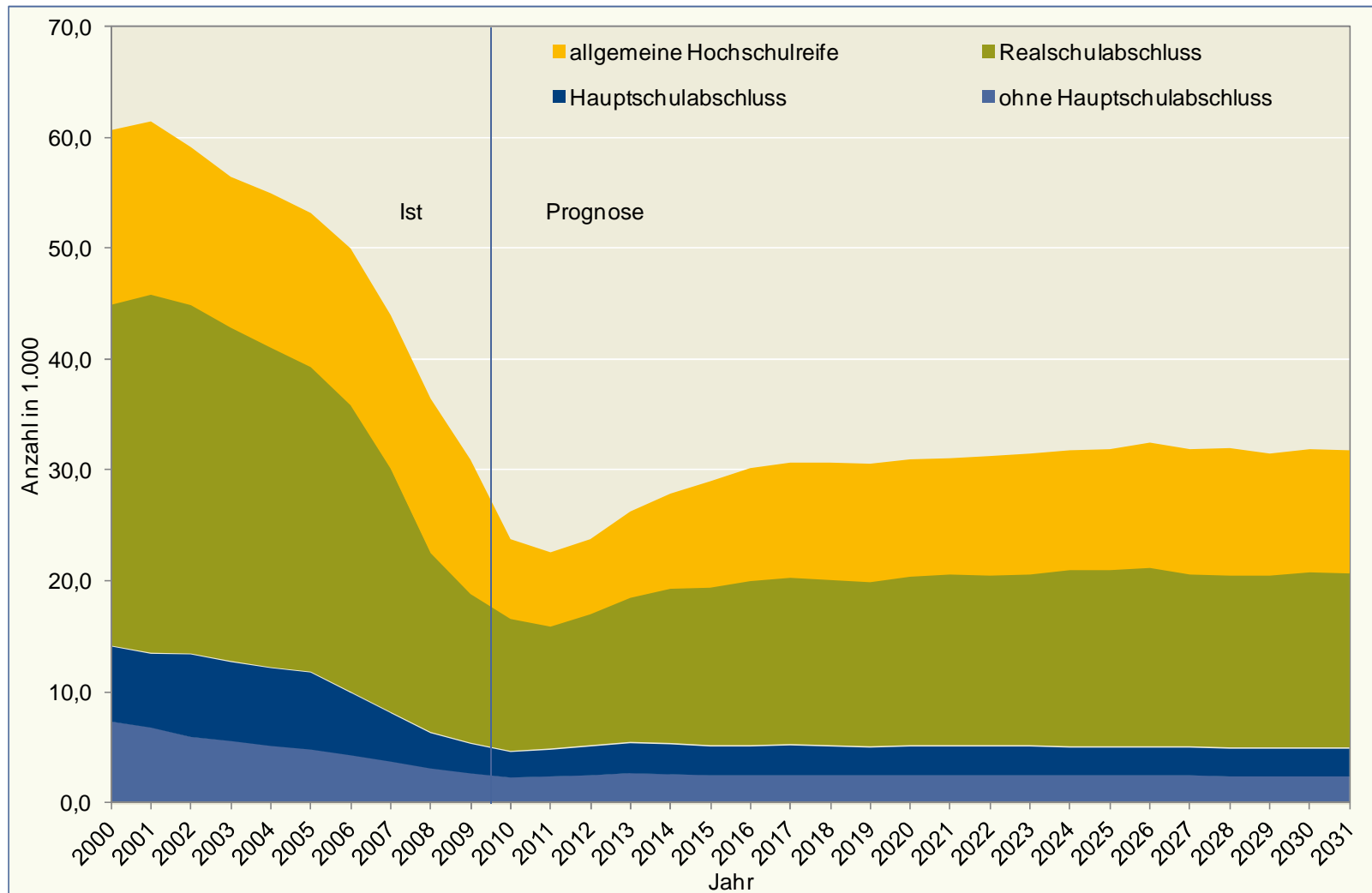
Quelle: Statistik der Bundesagentur für Arbeit; eigene Darstellung.

Qualifikatorischer Strukturwandel



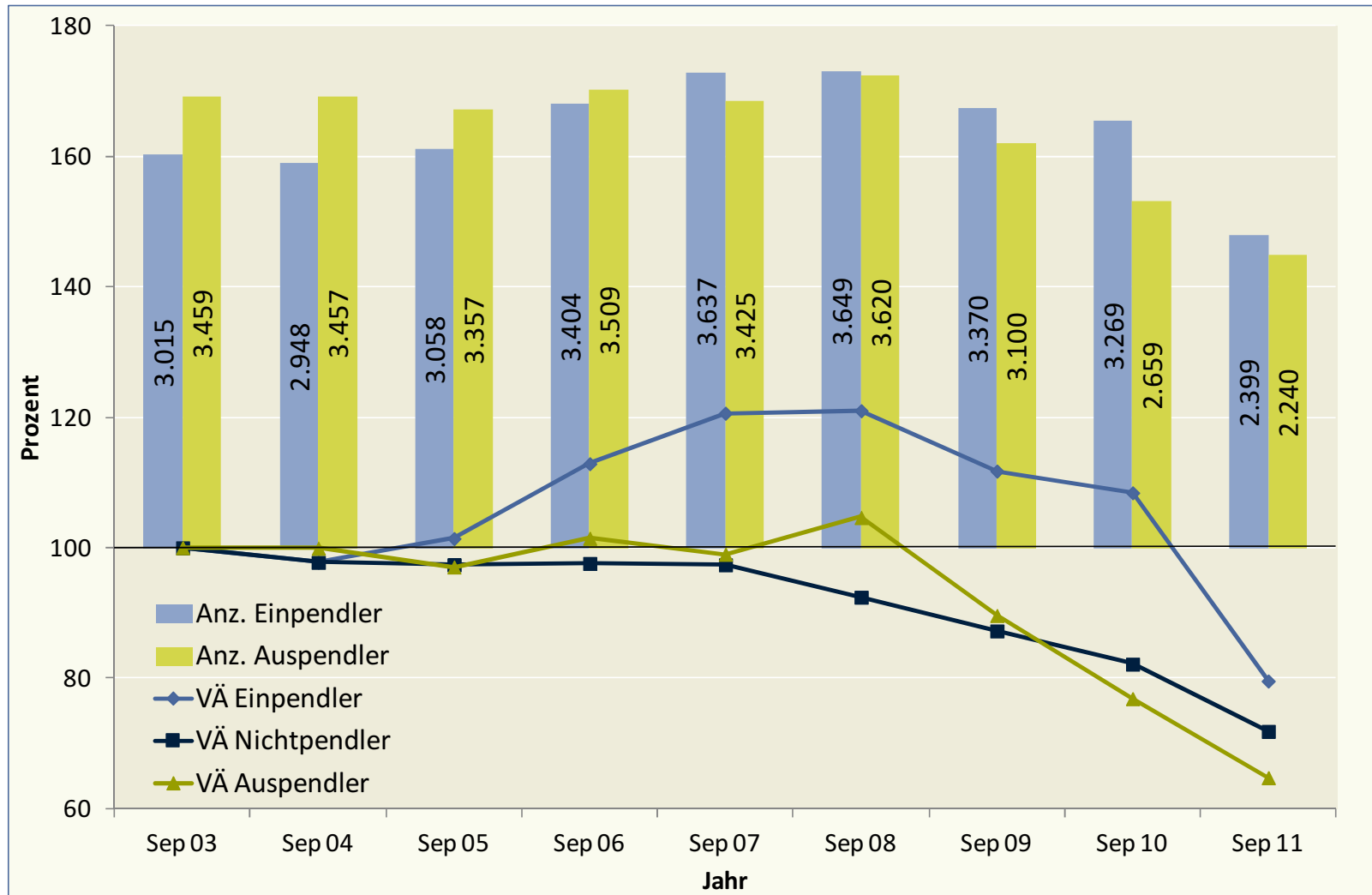
Quelle: Helmrich, Zika, Kalinowski, Wolter (2012), eigene Darstellung.

Schulabgängerprognose Sachsen



Quelle: Statistisches Landesamt des Freistaates Sachsen; eigene Darstellung.

Ausbildungsmobilität



Quelle: Statistik der Bundesagentur für Arbeit; eigene Darstellung.

Fazit

→ Attraktivität als Arbeitgeber

- materielle Anreize (z.B. Entlohnung)
- immaterielle Anreize
 - Vereinbarkeit von Familie und Beruf
 - flexible Arbeitszeiten
 - Mitbestimmung
 - Weiterbildung etc.

→ Sicherung des Nachwuchses

Institut für Arbeitsmarkt-
und Berufsforschung

Die Forschungseinrichtung der
Bundesagentur für Arbeit



Herzlichen Dank für Ihre
Aufmerksamkeit !

www.iab.de

